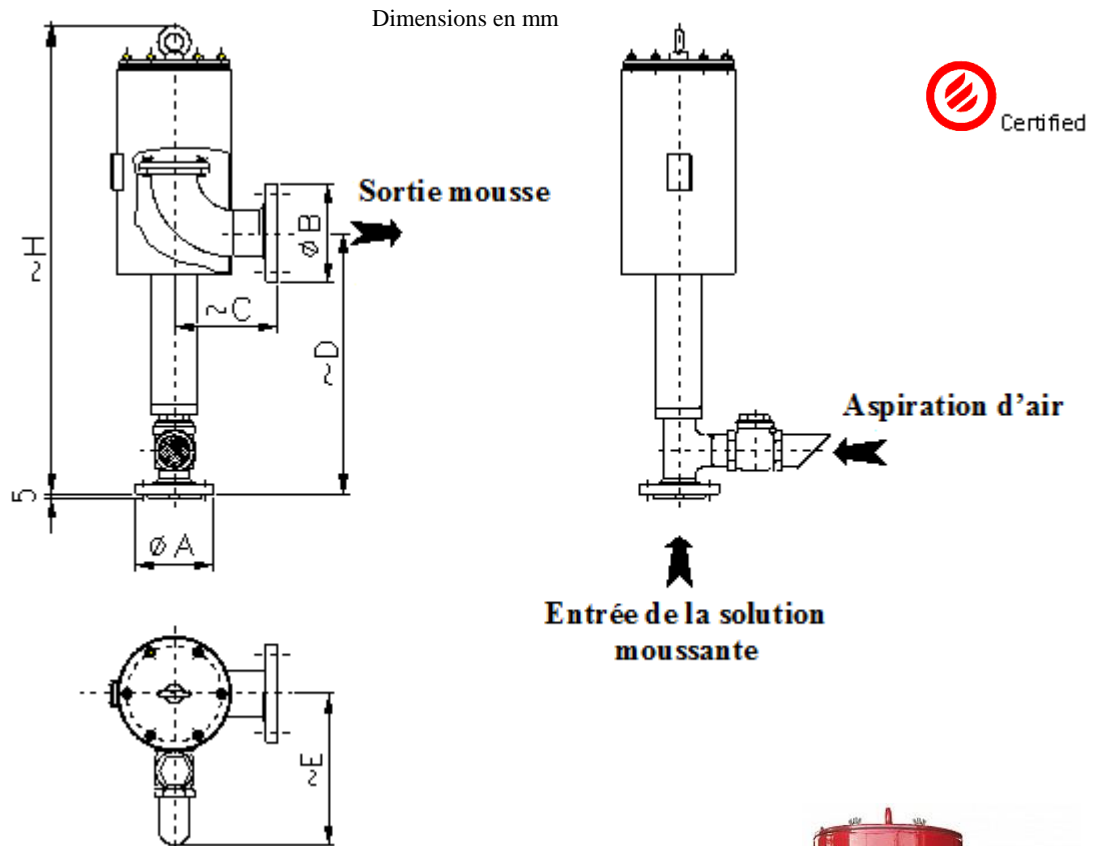


Chambre à Mousse & Déversoir

Chambre à Mousse



Caractéristiques :

- Corps en acier au carbone
- Brides DIN ou ANSI en acier au carbone
- Diaphragme de rupture en verre
- Orifice calibré démontable en inox AISI 316
- Finition : rouge époxy (RAL 3000)

En option:

- Corps en inox (AISI 304 / AISI 316)
- Brides en inox (AISI 304 / AISI 316)
- Galvanisation à chaud

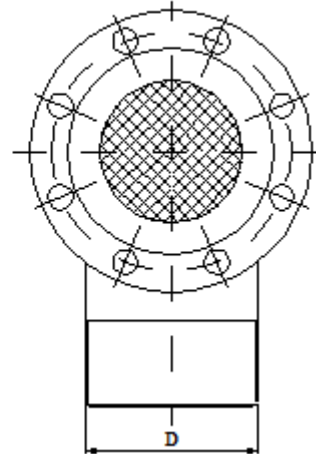
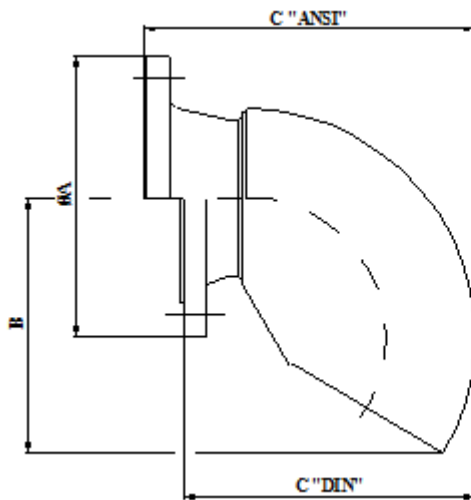


Model	ØA	ØB	C mm	D mm	E mm	H mm	Pression bar	Débit l/min.-5bar	Production de mousse (1) (2) l/min. - 5 bar	Poids UNI (ANSI) Kg
C-2	2"	3"	200	500	265	845	3 ÷ 12	200	1500	32 (32)
C-4	2"	4"	200	500	295	845	3 ÷ 12	400	3000	34.6 (36)
C-8	3"	6"	300	600	355	1042	3 ÷ 12	800	6000	70.6 (72)
C-15	4"	8"	300	645	355	1081	3 ÷ 12	1500	11000	84.6 (90)
C-20	4"	8"/10"	400	855	385	1368	3 ÷ 12	2000	14000	123.6 (129.6)

(1) Cette mousse est obtenue en combinant de l'eau, de l'air et un pourcentage d'émulseur compris entre 1 et 6%

(2) Le volume de mousse peut varier en fonction l'émulseur utilisé

Déversoir



Caractéristiques:

- Corps en acier au carbone
- Brides en acier au carbone
- Finition : rouge époxy (RAL 3000)

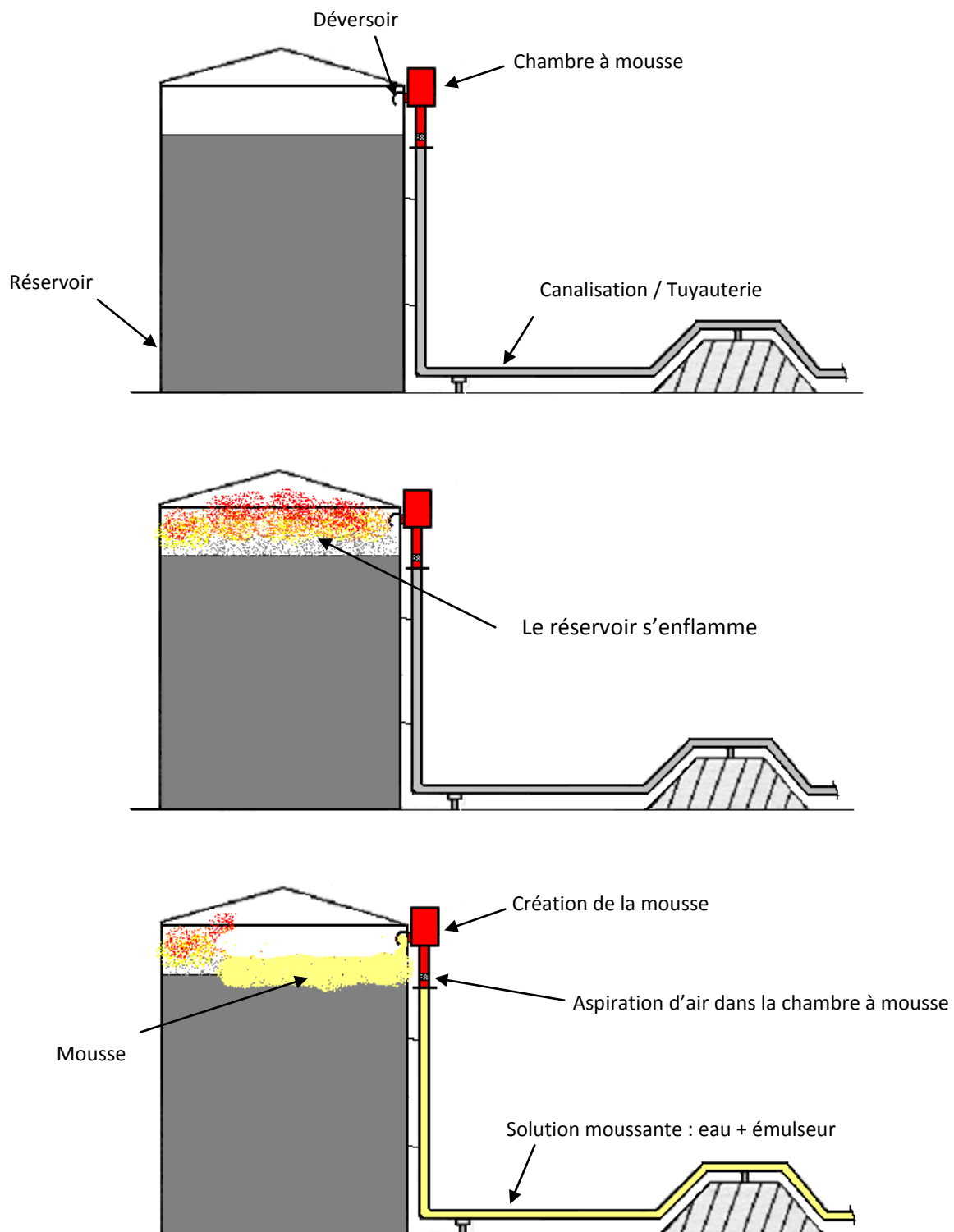
En option:

- Corps en inox (AISI 304 / AISI 316)
- Tamis en inox AISI 316
- Brides en inox (AISI 304 / AISI 316)
- Galvanisation à chaud



MODEL	øA	B mm	C VERSION ANSI mm	C VERSION DIN mm	D mm	Poids VERSION ANSI Kg	Poids VERSION DIN Kg
D-2	3"	231	280	260	155	18	16.5
D-4	4"	231	286	262	155	18	16.5
D-8	6"	318	384	350	240	28	26.5
D-15	8"	318	397	357	240	37	36
D-20	8"/10"	426	508	475	350	37 - 54	36 - 53

Réservoir à toit fixe – Chambre à Mousse + Déversoir



La solution moussante est acheminée jusqu'à la "chambre à mousse". Le mélange solution moussante + air donne de la mousse. La nappe de mousse déversée éteint le feu.