



Max-Flo 700PT

Pompe portable essence Deux sorties - 700 l/min à 7 bar

Pompe polyvalente Max-Flo 700PT

- Jusqu'à **700 l/min à 7 bar** dans un châssis portable compact et léger.
- Poids à sec : **78 kg** (avec batterie) – L570 x P495 x H610 mm.
- Pression d'entrée jusqu'à 21 bar : **Parfait pour les applications en relais.**
- **Accès facile aux sorties.**
- **Poignées escamotables**, châssis Inox pour une plus grande longévité.
- Entrées : 4" (100mm) BSRT-M ou 3 1/2" (75mm) BSP-F.
- Sorties : **2 x 2"** (DN50) BSP-F.



- Amorçage semi automatique : 3 mètres en 25 secondes
- Permet l'utilisation de deux lances de 350 l/min sous 7 bar
- 700 l/mn à 7 bar.



SPÉCIFICATIONS

Corps de pompe	Aluminium Marine CC601 avec traitement T6
Aube	Aluminium Marine CC601
Bague d'usure	Polyéthylène longue durée UHMWPE remplacement aisé
Étanchéité sur l'arbre	Garniture mécanique en "Carbon-Céramic" pour supporter un fonctionnement à vide
Moteur	18HP @ 3600 RPM Vanguard V-Twin refroidissement par air
Réservoir essence	Intégré de 9 Litres
Amorçage	Semi automatique, facile et rapide, utilise les gaz de combustion
Batterie	12V- étanche VRLA conserve la charge pendant 12 mois
Démarrage	Electrique 12 volt (avec lanceur manuel de secours)

Commandes

Les commandes sont simples et toutes centralisées :

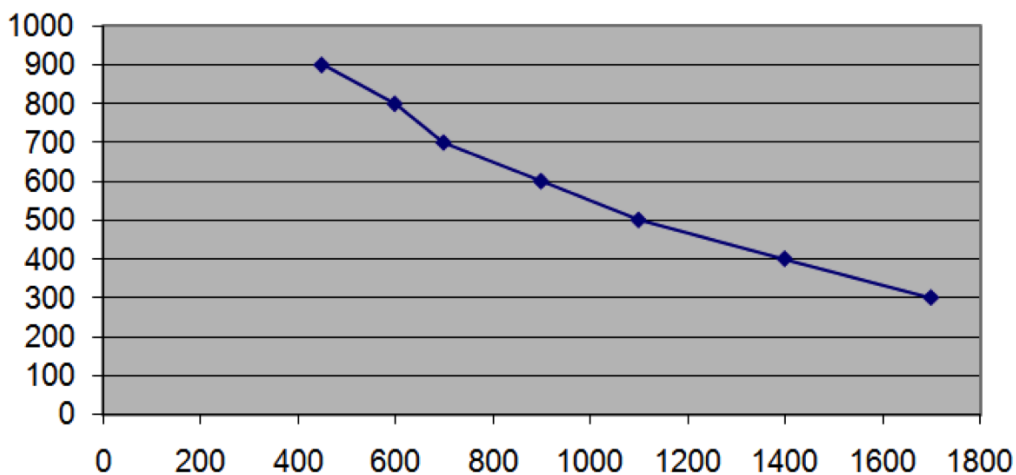
- Moteur on/off
- Bouton de démarrage
- Port 12Volt
- Accélération
- Robinet d'essence
- Starter
- Levier d'amorçage
- Manomètre de pression de refoulement
- Manomètre de pression d'entrée

Options

- Corps de pompe en bronze
- Mât d'éclairage sur trépied
- Kit brouette
- Amorçage par pompe à dépression



Max-Flo 700PT à 3m - Débit (l/min) / Pression (kPa)



ZF10.090.FR.1

Dans le cadre de notre politique de recherche constante pour une amélioration de nos équipements, nous nous réservons le droit de modifier les caractéristiques des appareils à tout moment sans information préalable.

