



# Jetmatic & Duojet

## Lances MACH 3 automatiques

### Les lances MACH 3, les réflexes face au feu

- La lance JETMATIC dispose d'un **système de régulation de pression à 6 bar**.
- La lance DUOJET **fonctionne à pression standard ou à basse pression** par simple rotation de la molette frontale.
- La régulation de pression assure **une portée relativement constante**.
- Les 6 ouvertures et la fermeture sont actionnées par une **poignée unique pour une réaction immédiate**.
- **La diffusion en cône plein** repousse les flammes et forme un écran protecteur.
- Possibilité d'intervenir en mousse grâce aux **adaptateurs POLYMOUSSE**.
- Réglage du jet plein à l'angle de diffusion maximum, **en ¼ de tour**.
- Corps en aluminium anodisé dur.
- Nouvelle poignée ergonomique anti froid.
- **Filtre en inox** à l'entrée.
- **Dents incassables** en caoutchouc moulé « Superblack ».



Jetmatic PA



Duojet PP



- Régulation de pression
- Brouillard intense en **cône plein**
- Boisseau coulissant en **acier inoxydable**
- Nouvelle poignée de vanne de **débit plus large**



Régulation standard  
(Jetmatic/Duojet)



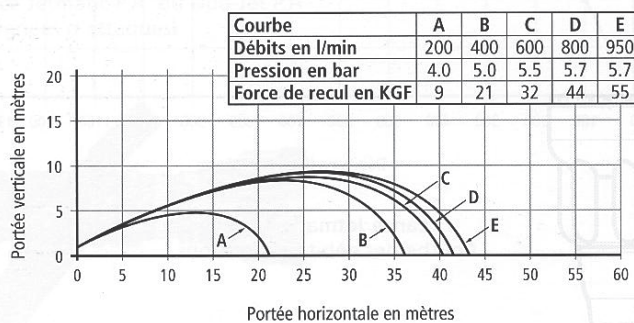
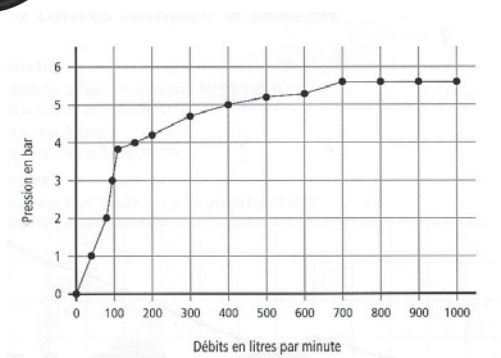
Régulation basse pression  
(Duojet)

# CARACTÉRISTIQUES

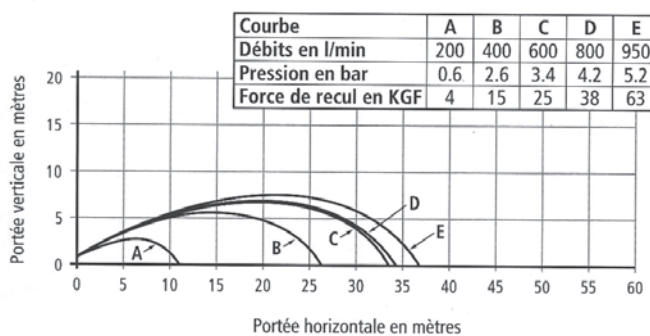
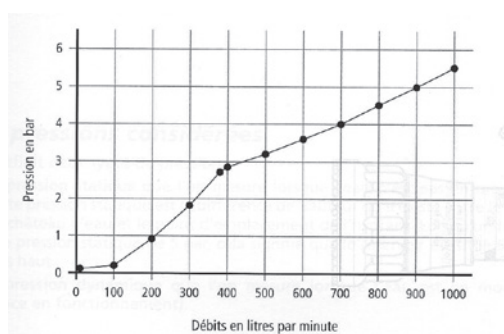
Modèle	Référence	Poids (kg)	Débit (l/min)	Pression	Raccord	Polymousse BF	Polymousse MF
JETMATIC PP	I11.20.022	3.8	200-950	6 bar	DSP65	I11.80.117	I11.80.119
JETMATIC PA	I11.20.032	4.8	200-950	6 bar	DSP65		
DUOJET PP	I11.21.000	3.8	200-950	3 et 6 bar	DSP65		
DUOJET PA	I11.21.005	4.9	200-950	3 et 6 bar	DSP65		



## Jetmatic et Duojet à pression standard de régulation (6 bar)



## Duojet à basse pression



## ENTRETIEN

Maintenance très réduite du fait de la conception très robuste de la lance et des matériaux utilisés.



ZF01.006.FR.1

Dans le cadre de notre politique de recherche constante pour une amélioration de nos équipements, nous nous réservons le droit de modifier les caractéristiques des appareils à tout moment sans information préalable.

